

cultureel
vermogen



AAN!

Samenwerkingstool
culturele ontmoeting



120 MIN

LEES DIT EERST

Wat ga je doen?

- Je gaat als partners (organisaties) samenwerking voorbereiden

Wie kunnen meedoen?

- Je kunt deze tool gebruiken met een groep van 3-7 mensen
- De tool werkt het beste als mensen iets willen ontdekken.
- De tool werkt goed in homogene én in gemengde groepen

Vorbereiding?

- Speel de "Koerskaart" (of lees de handreiking Cultureel Vermogen en bekijk de filmpjes)
- Het helpt als je de Organisatietool hebt gespeeld

Hoelang duurt het?

- De speeltijd is ongeveer 2 uur; houd rekening met een pauze

Wat levert het op?

- Een praktisch kader voor je samenwerking en rolverdeling
- Gezamenlijke inzichten, taal en draagvlak
- Inspiratie voor een nieuwe manier van werken

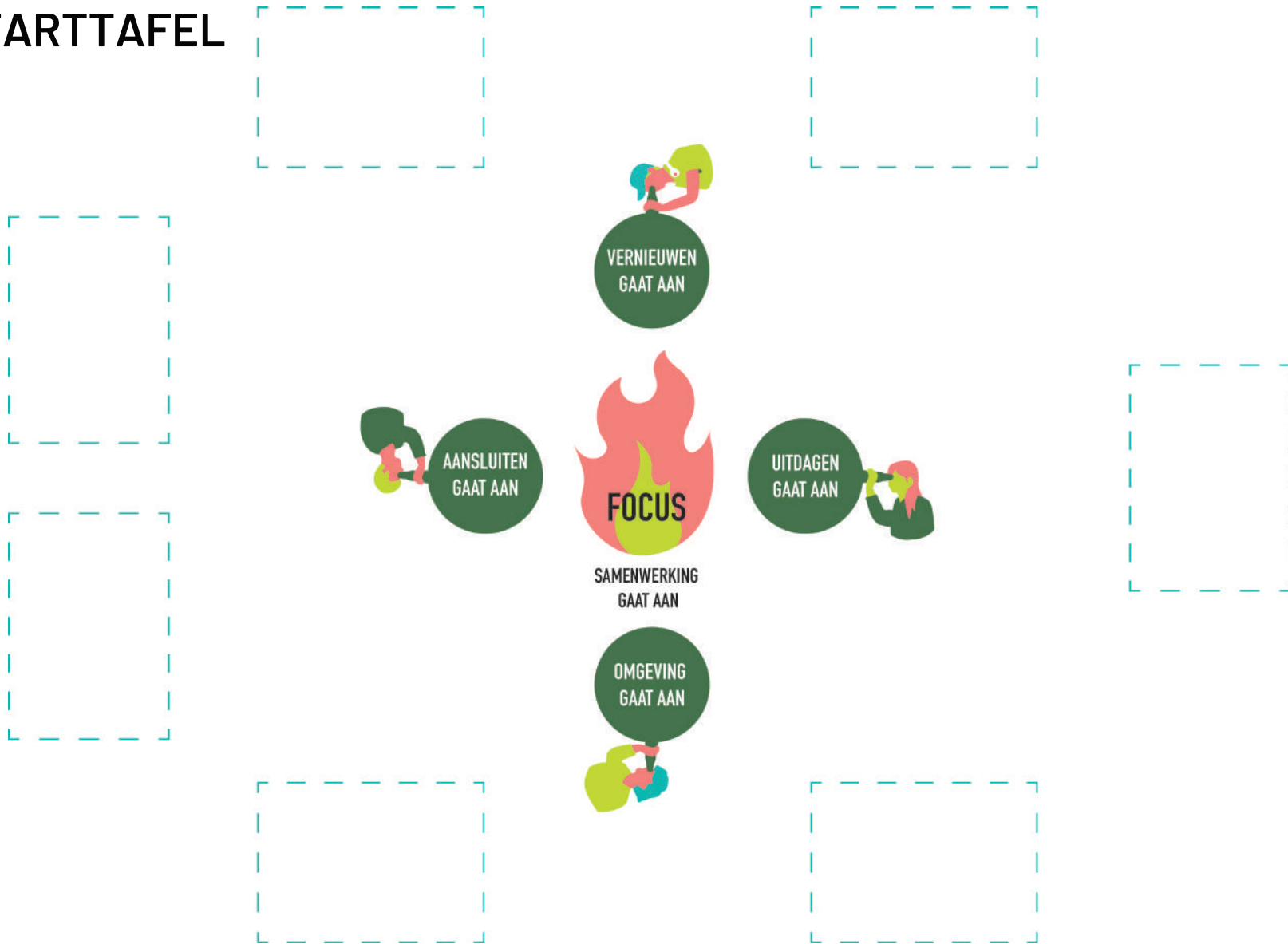
Praktisch: wat heb je nodig?

- Een rustige plek met een tafel en stoelen
- Losse vellen papier, pennen, post-its
- Een laptop om de opbrengst bij te houden

- Print alle sheets 1x uit - in kleur op A4 formaat
- Print daarnaast voor elk van de deelnemers een set van 4 rode "Kracht-kaarten" uit
- Leg de print van de vlam in het midden van de tafel
- Leg alle sheets rondom het tafelblad (zie volgende sheet)
- Knip en vouw de groene en rode kaarten

- Je kunt deze tool ook staande spelen

STARTTAFEL



Samenwerkingstool

1. Start (5 min.)

Lees hardop voor:

Je bent bij elkaar omdat je als organisaties samen wilt werken aan culturele ontmoetingen in je gemeenschap. Deze "tool" wijst je de weg.



Wie pakt de rol van voorlezer?

Jij leest de vragen voor en zorgt ervoor dat alles goed wordt opgeschreven.



Wie pakt de rol van tijdbewaker?

Jij bewaakt de speelduur en de tijd bij elke vraag.



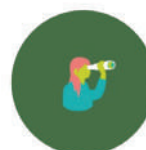
Wie pakt de rol van doorvrager? Jij vraagt kritisch door waar anderen stoppen.

Scan de code en kijk naar het intro-filmpje



Vertrekpunt

Een culturele ontmoeting gaat AAN als :



mensen zich thuis voelen, veilig voelen, bewust van de *eigen* cultuur, identiteit, waarden en symbolen



mensen *anderen* ontmoeten, verschillen ervaren en daarmee creatief om kunnen gaan



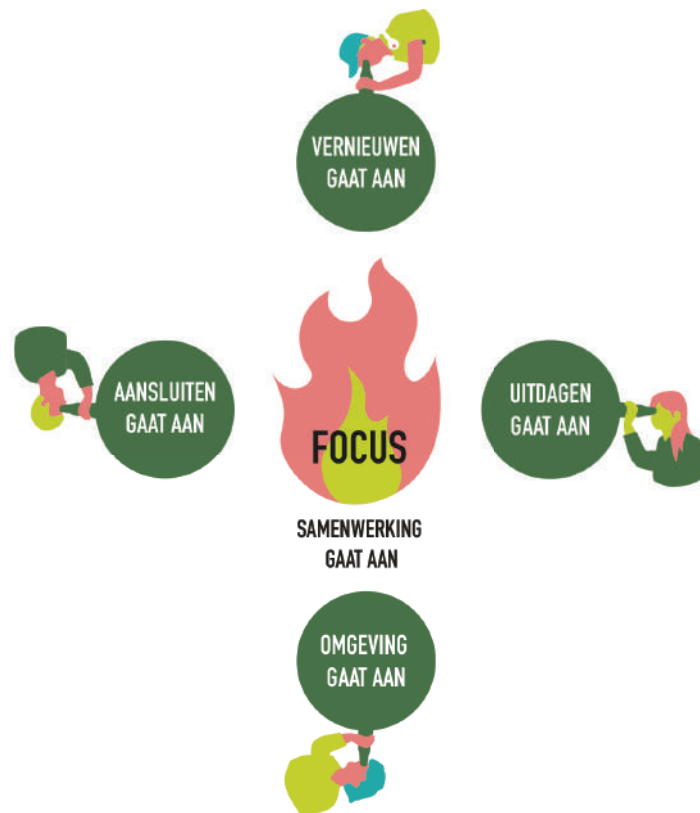
mensen *het andere* ontmoeten, culturele uitingsvormen eigen maken en vernieuwen



mensen *de omgeving* ontmoeten, en die betekenisvol ervaren en delen

Deze elementen komen steeds terug in alle tools

2. Focus! (10 min.)



WAT GA JE DOEN?

Bespreek kort wat je focus is.

Schrijf dit op een papier en leg die "focus-kaart" in het midden, bij de vlam.

- Voorbeeld: wij willen elkaars kracht leren kennen zodat we beter kunnen samenwerken
- Voorbeeld: wij gaan samenwerken om een eenmalige event voor te bereiden
- Voorbeeld: wij gaan samen onze werkwijze / rol veranderen
- Voorbeeld: wij gaan een gezamenlijk programma opzetten

3. Kracht (stap 1) (10 min.)

AAN DE SLAG!

- Lees de vier AAN-kaarten voor
- En leg ze bij de groene vlakken rondom het vuur
- Dit zijn de "hoeken" die kracht geven aan je samenwerking



AAN kaarten

1. Vertrouwen

Organisaties vertrouwen elkaar en de overheid.

Bedenk ieder twee aanknopingspunten waarop beleid zich kan richten om dit mogelijk te maken.
Schrijf op. Bespreek

Check achterkant en vul aan.



SAMENWERKING
AAN-KAARTEN

Denk aan:

Fair pay & fair practice
Stabiliteit / partnerschap
Verantwoordelijkheid
Transparantie

2. Aanvullen

Organisaties kennen elkaars kracht en vullen elkaar aan.

Bedenk ieder twee aanknopingspunten waarop beleid zich kan richten om dit mogelijk te maken.
Schrijf op. Bespreek

Check achterkant en vul aan.



SAMENWERKING
AAN-KAARTEN

Denk aan:

Hulsvesting
Kennisonwikkeling
Netwerken / meeting
Gezamenlijke presentaties

3. Ontwikkelen

Organisaties werken samen om nieuwe uitingsvormen te ondersteunen / ontwikkelen

Bedenk ieder twee aanknopingspunten waarop beleid zich kan richten om dit mogelijk te maken.
Schrijf op. Bespreek.

Check achterkant en vul aan



SAMENWERKING
AAN-KAARTEN

Denk aan:

Vrije budgetten
Ketens inrichten
Broedplaatsen
Regionale samenwerking

4. Betrekken

Organisaties verbinden en betrekken samen de omgeving.

Bedenk ieder twee aanknopingspunten waarop beleid zich kan richten om dit mogelijk te maken.
Schrijf op. Bespreek.

Check achterkant en vul aan



SAMENWERKING
AAN-KAARTEN

Denk aan:

Doelbudgetten
Programma's rond maatschappelijke vraagstukken
Integraal beleid
Participatieve strategieën

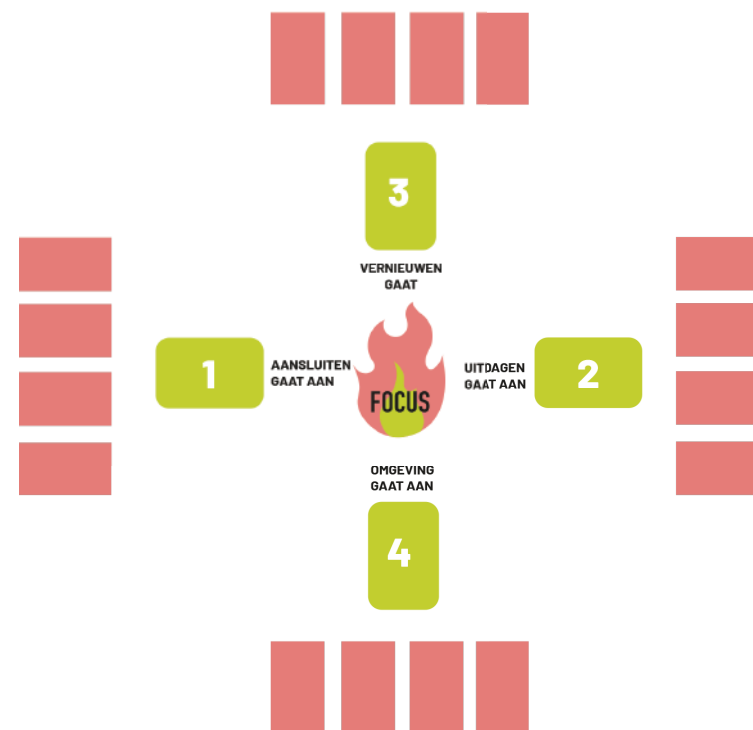
4. Kracht (stap 2) (50 min.)

Je gaat nu verkennen wat ieder kan
inbrengen in de samenwerking

Er ligt een stapel "KRACHT-kaarten" op tafel.
Werk in volgorde ("hoek" 1 eerst).

Neem ieder een KRACHT-kaart

- Schrijf daarop hoe **sterk** je eigen organisatie kan zijn in deze "hoek" van de samenwerking (geef cijfer 1-5).
- Schrijf op **wat** je organisatie in deze hoek van de samenwerking kan inbrengen.
- Leg om de beurt de kaart aan en licht toe.
- Ga door totdat alles is gezegd.



Kracht kaarten

1. Aansluiten

1. Mijn organisatie is sterk:
(omcirkel)

1-2-3-4-5

2. Vanuit die kracht kan ik
Inbrengen In deze samenwerking

Check achterkant en vul aan



**SAMENWERKING
KRACHT-KAARTEN**

Denk aan:

Betekenisvolle actualiteit
Betekenisvolle geschiedenis
Betekenisvolle plekken
Betekenisvolle symbolen

2. Uitdagen

1. Mijn organisatie is sterk:
(omcirkel)

1-2-3-4-5

2. Vanuit die kracht kan ik
Inbrengen In deze samenwerking

Check achterkant en vul aan



**SAMENWERKING
KRACHT-KAARTEN**

Denk aan:

Broedplaatsen, experiment
Kunstenaars mindset
Ketens / Talentontwikkeling
Kwaliteit, Faciliteiten,
Creatieve partners

3. Vernieuwen

1. Mijn organisatie is sterk:
(omcirkel)

1-2-3-4-5

2. Vanuit die kracht kan ik
Inbrengen In deze samenwerking

Check achterkant en vul aan



**SAMENWERKING
KRACHT-KAARTEN**

Denk aan:

Wijkgericht werken
Tussenruimten / fringe
Commoning
Partnering met onderwijs /
welzijn
Diverse events

4. Betekenen

1. Mijn organisatie is sterk:
(omcirkel)

1-2-3-4-5

2. Vanuit die kracht kan ik
Inbrengen In deze samenwerking

Check achterkant en vul aan



**SAMENWERKING
KRACHT-KAARTEN**

Denk aan:

Netwerken / gemeenschappen
Toegankelijkheid / nabijheid
Gastvrijheid, eigenaarschap
adaptief werken
Co-creatie
Inclusieve events

5. Combineren (10 min.)

Je hebt verkend hoe je
elkaars kracht kunt
combineren in de
samenwerking

*(Neem een foto van wat
op tafel ligt)*

Vat het beeld samen en
schrijf dat op de
Samenwerkingskaart
(hiernaast)

Neem een korte

PAUZE

SAMENWERKINGSKAART

In onze samenwerking combineren we:

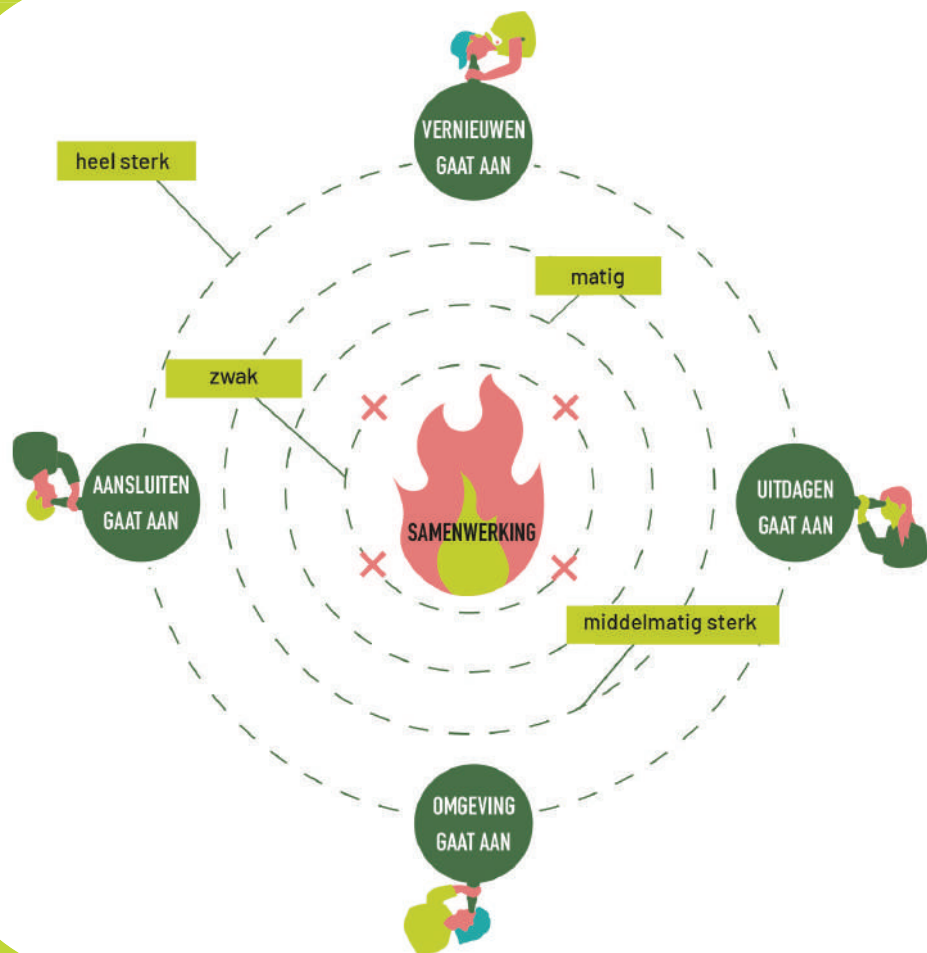
Aansluiten:

Uitdagen:

Vernieuwen:

Omgeving:

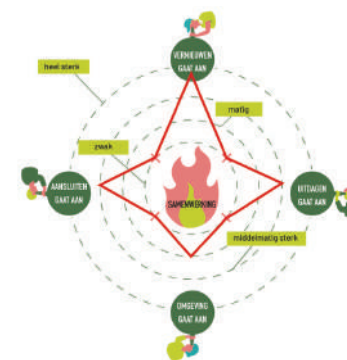
6. Zelfscan (10 min.)



Je hebt verkend wat ieder kan
bijdragen aan de samenwerking

**Hoe sterk is je samenwerking nu
geworden?**

*Overleg en teken samen op de
Blanco Spin-kaart (hiernaast)*



Samenwerkingstool

7. Partners, agenda, voorwaarden (15 min.)

Je hebt nu in beeld wat ieder kan inbrengen in de samenwerking en hoe sterk de samenwerking is.
Nu ga je verkennen wie je nog meer kunt aanhaken en welke voorwaarden nodig zijn om verder te komen.

Welke andere partners kunnen we nog aanhaken, in welke "hoeken"?

Vul elkaar aan, schrijf op.

Bij welke strategische ontwikkelingen kunnen we aanhaken, wie zijn de strategische stakeholders?

Vul elkaar aan, schrijf op.

Welke voorwaarden zijn nodig?

Vul elkaar aan, schrijf op

8. Reflectie (10 min.)

cultu^oel
vermog^on

Maak kort een rondje (iemand schrijft mee):

Wat neem je mee uit dit gesprek?

Het netwerk ben je samen: hoe kun je dit vuurtje verspreiden?

Samenwerkingstool

9. Vervolg

cultureel
vermogen

JE KUNT JE SAMENWERKING GAAN INRICHTEN

Goed om te weten: er zijn nog
andere tools die goed aansluiten bij
wat je net hebt gedaan:

ORGANISATIETOOL

Kijk ook naar de tools voor:

Ontwerp, evaluatie, competenties

Beleid

www.lkca.nl/tools-cultureel-vermogen



Platform voor culturele ontmoeting en Cultureel Vermogen

Mede mogelijk gemaakt door:

FONDS VOOR
CULTUUR
PARTICIPATIE

KL
AC

Organisatietool

Printables



SAMENWERKING
GAAT AAN





Aansluiten

Mensen voelen zich thuis en ontmoeten hun gemeenschappelijke culturele waarden, symbolen en identiteiten

Geef ieder een inspirerend voorbeeld van jouw organisatie als
"AANSLUITER"
(van gemeenschappelijke waarden en identiteiten)



SAMENWERKING
AAN-KAARTEN



Uitdagen

Mensen voelen zich uitgedaagd en ontmoeten en delen hun culturele verschillen

Geef ieder een inspirerend voorbeeld van jouw organisatie als
"UITDAGER"
(van culturele verschillen)



SAMENWERKING
AAN-KAARTEN



Vernieuwen

Mensen ontmoeten of maken (voor hen) nieuwe uitingsvormen en delen dat met elkaar

Geef ieder een inspirerend voorbeeld van jouw organisatie als
"VERNIEUWER"
(van culturele uitingsvormen)



SAMENWERKING
AAN-KAARTEN

Omgeving

Mensen ontmoeten verbeeldend hun culturele omgeving en delen betekenissen met elkaar

Geef ieder een inspirerend voorbeeld van jouw organisatie als
"BETREKKER"
(van de culturele omgeving)



SAMENWERKING
AAN-KAARTEN



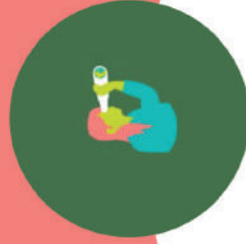
1. Aansluiten

1. Mijn organisatie is sterk:
(omcirkel)

1-2-3-4-5

2. Vanuit die kracht kan ik
inbrengen in deze samenwerking

Check achterkant en vul aan



**SAMENWERKING
KRACHT-KAARTEN**

Denk aan:
Netwerken / communities
Toegankelijkheid / nabijheid
Gastvrijheid, eigenaarschap
adaptief werken
Co-creatie
Inclusieve events

Denk aan:

2. Uitdagen

1. Mijn organisatie is sterk:
(omcirkel)

1-2-3-4-5

2. Vanuit die kracht kan ik
inbrengen in deze samenwerking

Check achterkant en vul aan



**SAMENWERKING
KRACHT-KAARTEN**

Denk aan:
Wijkgericht werken
Tussenruimten / fringe
Communing
Partnering met onderwijs /
welzijn
Diverse events

Denk aan:





3. Vernieuwen

1. Mijn organisatie is sterk:
(omcirkel)

1-2-3-4-5

2. Vanuit die kracht kan ik
inbrengen in deze samenwerking

Check achterkant en vul aan



**SAMENWERKING
KRACHT-KAARTEN**

Denk aan:
Broedplaatsen, experiment
Kunstenars mindset
Ketens / Talentontwikkeling
Kwaliteit, Faciliteiten,
Creatieve partners

Denk aan:

4. Betekenen

1. Mijn organisatie is sterk:
(omcirkel)

1-2-3-4-5

2. Vanuit die kracht kan ik
inbrengen in deze samenwerking

Check achterkant en vul aan



**SAMENWERKING
KRACHT-KAARTEN**

Denk aan:
Betekenisvolle actualiteit
Betekenisvolle geschiedenis
Betekenisvolle plekken
Betekenisvolle symbolen

Denk aan:



