

Landelijke dag Amateurkunstondersteuning | LKCA, Kunstbende & Rabobank

**Hoe zou je als
amateurkunstgroep jongeren
kunnen bereiken en betrekken bij
cultuuraanbod?**

**L
KCA**



Introductie

- Wie zijn wij? Hoi!
- Samenwerking LKCA, Kunstbende & Rabobank
- [Webpagina 'Hoe bereik je jongeren?'](#)

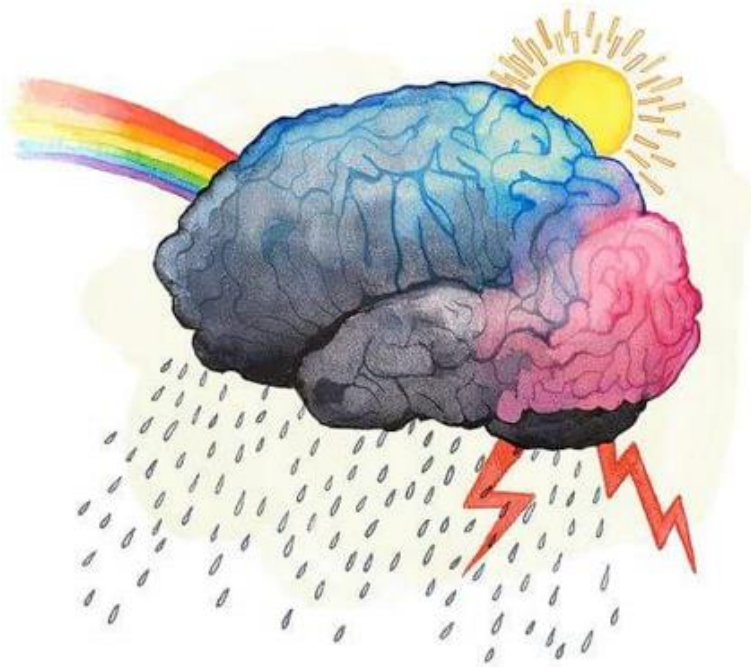


Kennismaking: speeddaten

- Naam, rol/organisatie
- Hoe was jij toen je jong was? Welk gedrag vertoonde jij?
- Van welke culturele activiteiten ging jij AAN? En waarom?

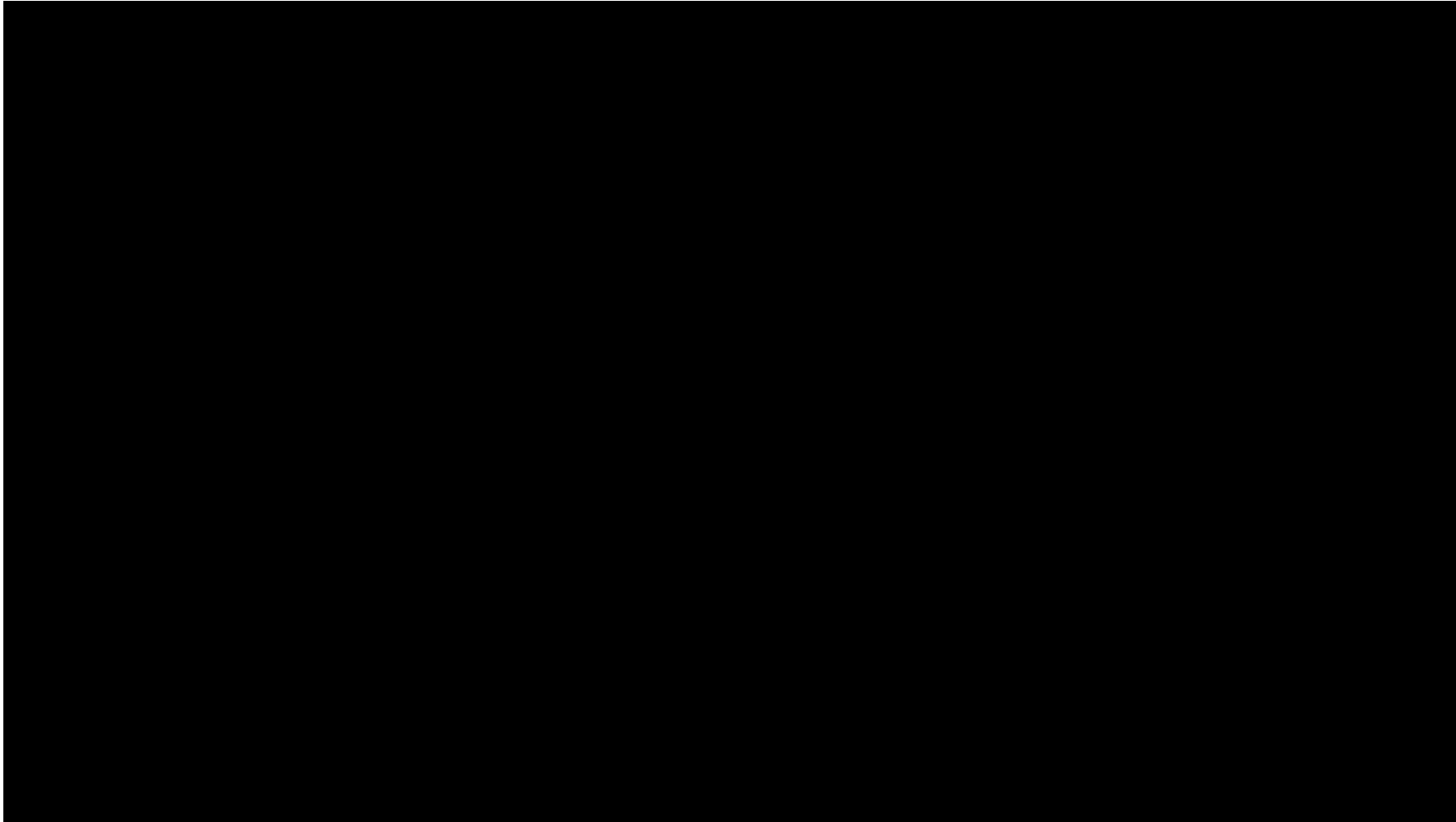
Categoriseren

- Wat is typisch 'jong zijn'?
- Wat is jong zijn 'in een bepaalde tijd en plaats'?





Resultaten: Help! Hoe bereik ik jongeren?!





Resultaten: Kansen om je cultuuraanbod voor jongeren te verbeteren

1. Stem je communicatie af op je doelgroep
2. Werk samen met de infrastructuur om jongeren heen
3. Bied een combinatie van kunstdisciplines aan
4. Betrek de doelgroep bij jouw ideeën > middels panelsessies!

Vragen?



Aan de slag: Gebruik dit format om als ondersteuner, ondersteuning te bieden in het opzetten van panelsessies!

1. Definieer samen een vraag en zet de vraag om in een doel/intentie
2. Definieer een beoogd resultaat n.a.v. het stellen van deze vraag
3. Bepaal je doelgroep, wees specifiek!
4. Via wie/wat bereik je hen? Breng je netwerk in kaart
5. What's in it for them? Wat levert het de doelgroep op om bij te dragen?

En dan? Maak een planning/programma, start de werving, gebruik passende non-traditionele werkvormen, denk aan groepsgrootte en logistiek, bouw een flexibele vragenlijst op, beheer energie en wissel input uit n.a.v. de analyse.

Format: De opzet van een jongerenpanel

De vraag	Het antwoord
Welk(e) doel/intentie wil je behalen?	
Welke beoogd resultaat wil je behalen?	
Wie is je doelgroep? (leeftijd, geografisch, categorie, etc.)	
Via wie/wat bereik je hen?	
Wat haalt je doelgroep eruit? (nut/noodzaak)	

En dan? Maak een planning/programma, start de werving, gebruik passende non-traditionele werkvormen, denk aan groepsgrootte en logistiek, bouw een flexibele vragenlijst op, beheer energie en wissel input uit n.a.v. de analyse.



K^L
A C