

Verplichte module mallets – niveau C

Eindterm e Maat en ritme – ritmische bouwstenen

Ritmische bouwstenen staan niet op zichzelf. Ze zullen in de spelstukken altijd in een bepaalde muzikale context geplaatst zijn. Onderstaande voorbeelden zijn indicaties in welke context de ritmische bouwstenen voor het C-niveau gedacht zijn. Toepassing is afhankelijk van maatsoort en tempo, zoals hieronder weergegeven in de voorbeelden 1 t/m 10. De bouwstenen dienen zowel op gelijke toonhoogte als stapsgewijs uitgevoerd dienen te worden. De voorbeelden verduidelijken dit.

op gelijke toonhoogte

♩=108 - 120



Voorbeeld 1



trapsgewijs



Voorbeeld 2



sprongsgewijs binnen de kwint



Voorbeeld 3



op gelijke toonhoogte

♩ = 100 - 120



Voorbeeld 4



stapsgewijs



Voorbeeld 5



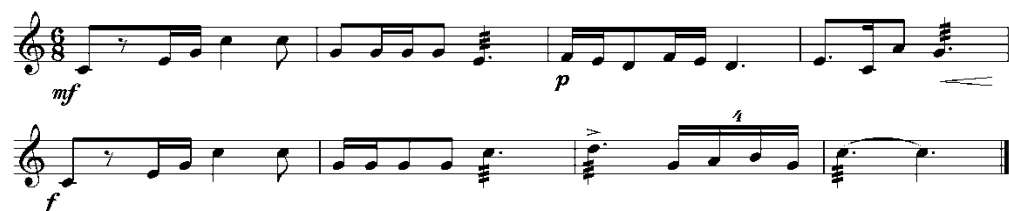
sprongsgewijs



Voorbeeld 6



Voorbeeld 7



op gelijke toonhoogte



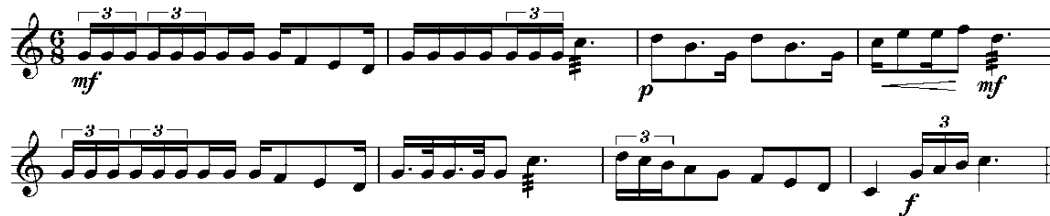
trapsgewijs



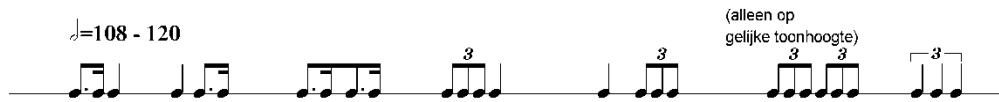
spronggewijs



Voorbeeld 8



op gelijke toonhoogte en trapsgewijs



spronggewijs



Voorbeeld 9



op gelijke toonhoogte en trapsgewijs



sprongsgewijs

$\text{♩} = 72 - 80$



Voorbeeld 10

