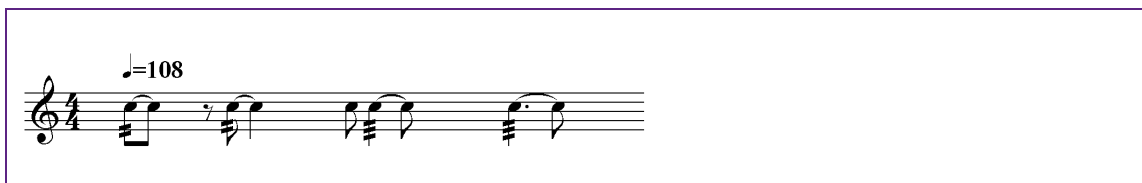


Verplichte module mallets – niveau B

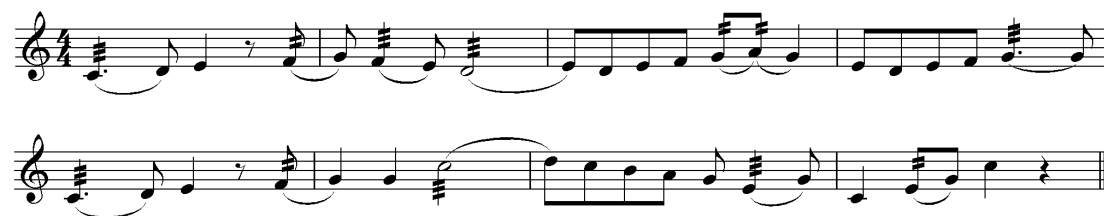
Eindterm v Technische oefeningen - tremolo

Tremolo's worden in de speelstukken altijd in een bepaalde technische en muzikale context geplaatst. Onderstaande voorbeelden zijn indicaties in welke context de tremolo's voor het B-niveau gedacht zijn. De tremolo-oefeningen dienen zowel op gelijke toonhoogte als traps- en sprongsgewijs uitgevoerd te worden.



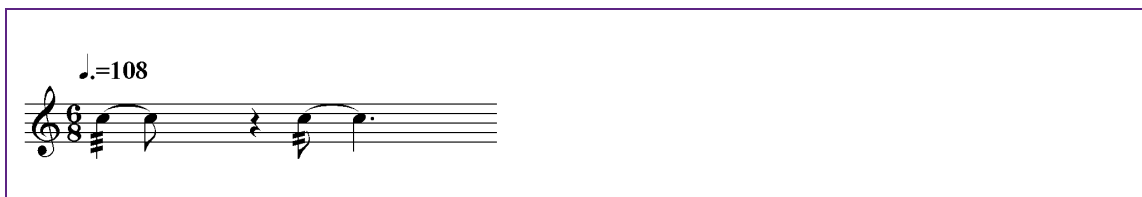
♩=108

Voorbeeld 1



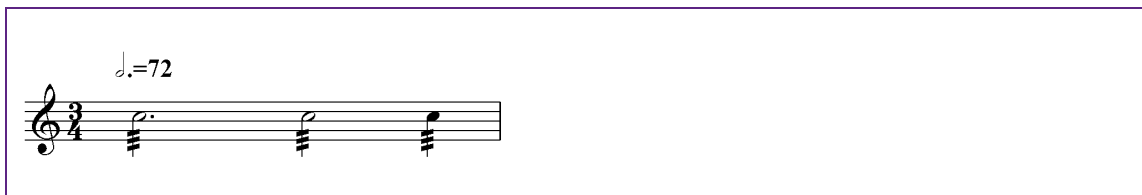
♩=60

Voorbeeld 2



♩=108

Voorbeeld 3



Voorbeeld 4

