

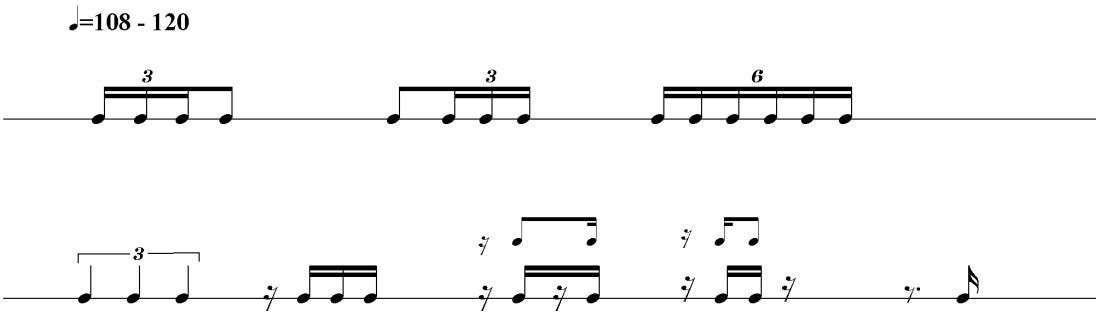
## Verplichte module mallets – niveau B

### Eindterm e Maat en ritme – ritmische bouwstenen

Ritmische bouwstenen staan niet op zichzelf. Ze zullen in de speelstukken altijd in een bepaalde ritmische en muzikale context geplaatst zijn. Onderstaande voorbeelden zijn indicaties in welke context de ritmische bouwstenen voor het B-niveau gedacht zijn. Toepassing is afhankelijk van maatsoort en tempo, zoals hieronder weergegeven in de voorbeelden 1 t/m 11.

op gelijke toonhoogte

♩=108 - 120



#### Voorbeeld 1



#### Voorbeeld 2



trapsgewijs



#### Voorbeeld 3



spronggewijs binnen de kwint

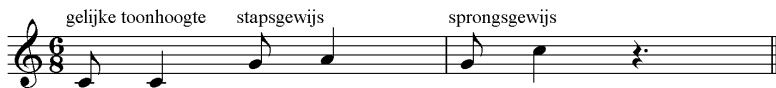


Voorbeeld 4



zowel op gelijke toonhoogte, als traps- en spronggewijs

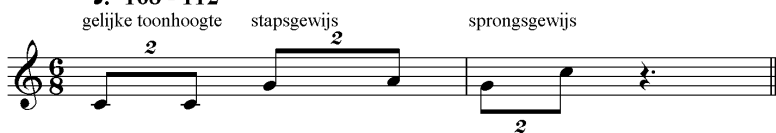
$\text{♩} = 108 - 112$



$\text{♩} = 108 - 112$



$\text{♩} = 108 - 112$



Voorbeeld 5



Voorbeeld 6

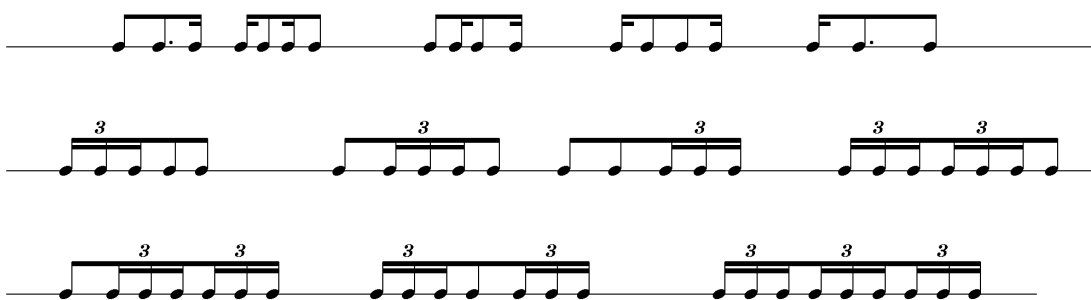


### Voorbeeld 7



op gelijke toonhoogte

♩ = 72 - 80



### Voorbeeld 8



trapsgewijs



### Voorbeeld 9

♩ = 72



sprongsgewijs

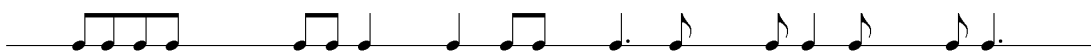


### Voorbeeld 10



op gelijke toonhoogte / tragsgewijs

$\text{♩} = 108 - 120$



sprongsgewijs



### Voorbeeld 11

