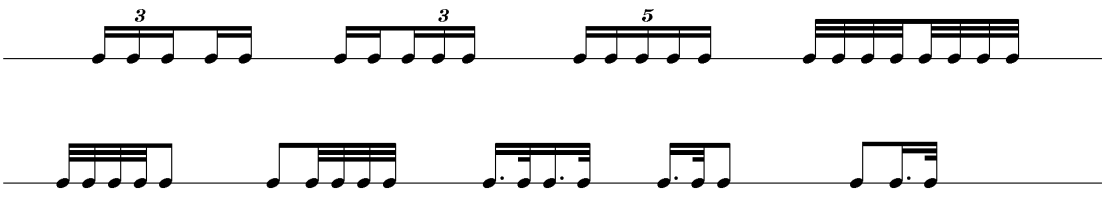


Verplichte module kleine trom – niveau C

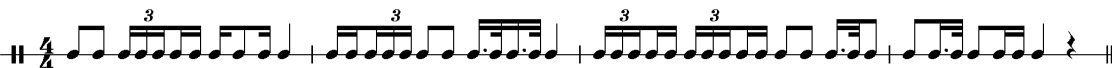
Eindterm e Maat en Ritme - ritmische bouwstenen

Ritmische bouwstenen staan niet op zichzelf. Ze zullen in de speelstukken altijd in een bepaalde muzikale context geplaatst zijn. Onderstaande voorbeelden zijn indicaties in welke muzikale context de ritmische bouwstenen voor het C-niveau gedacht zijn. De toepassing is afhankelijk van maatsort en tempo, zoals hieronder is weergegeven in de voorbeelden 1 t/m 8.

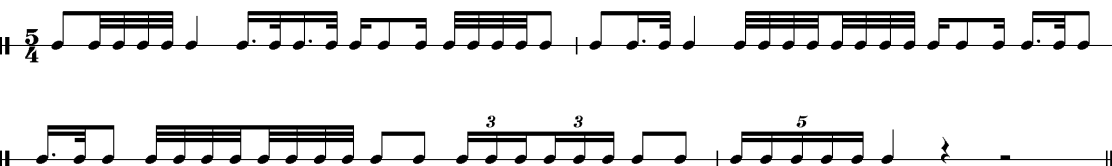
♩ = 108 - 120




Voorbeeld 1



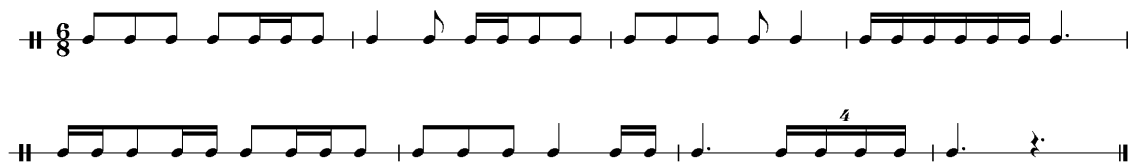
Voorbeeld 2



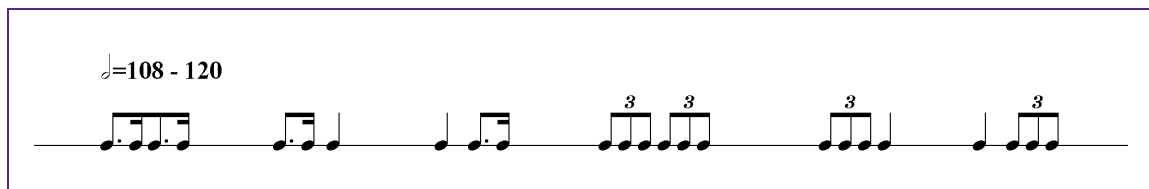
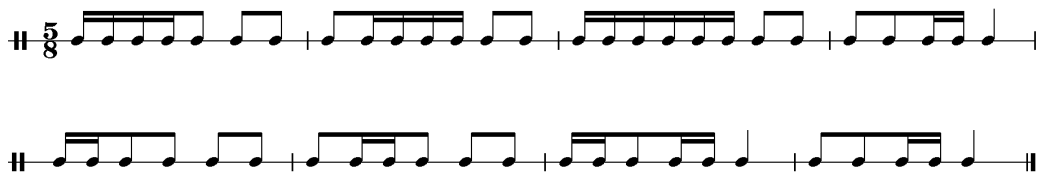
♩ = 108 - 112



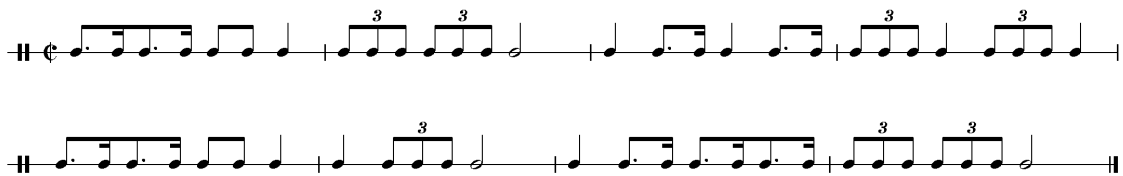
Voorbeeld 3



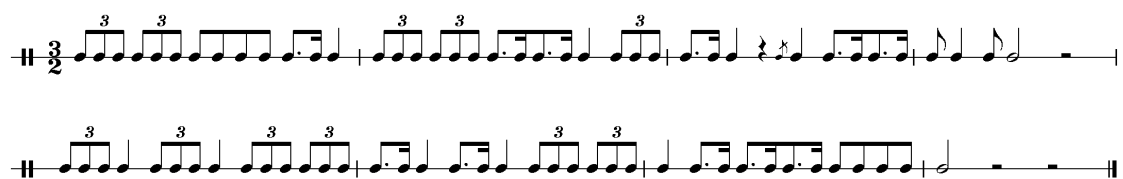
Voorbeeld 4



Voorbeeld 5



Voorbeeld 6



♩ = 66 - 80

Voorbeeld 7

Voorbeeld 8