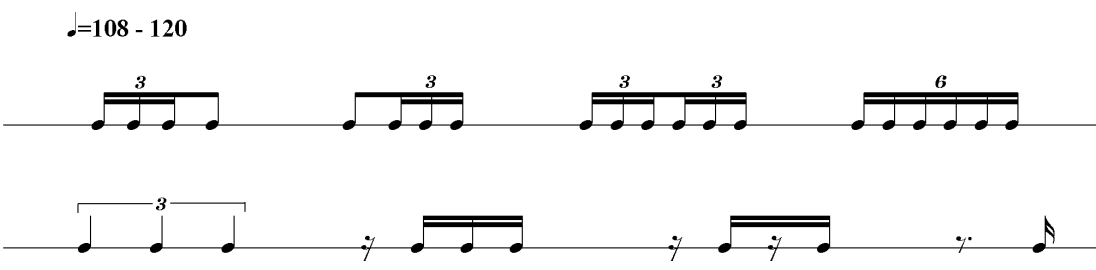


Verplichte module kleine trom – niveau B

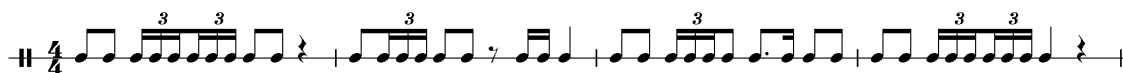
Eindterm e Maat en Ritme - ritmische bouwstenen

Ritmische bouwstenen staan niet op zichzelf. Ze zullen in de speelstukken altijd in een bepaalde muzikale context geplaatst zijn. Onderstaande voorbeelden zijn indicaties in welke muzikale context de ritmische bouwstenen voor het B-niveau gedacht zijn. De toepassing is afhankelijk van maatsort en tempo, zoals hierna is weergegeven in voorbeeld 1 t/m 8.

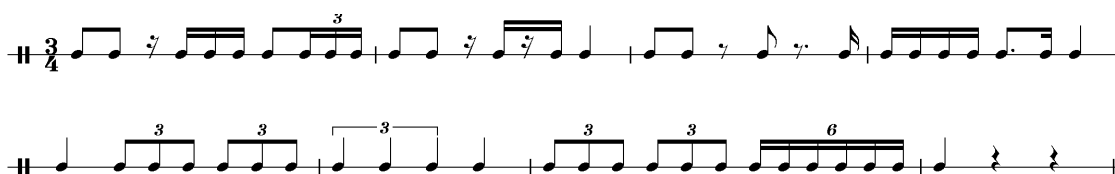
♩=108 - 120



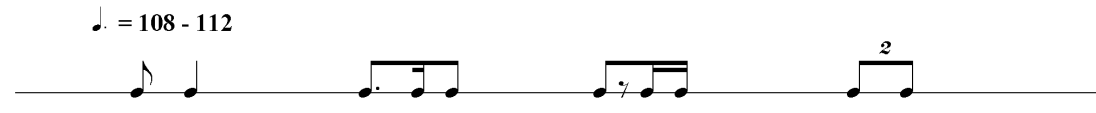
Voorbeeld 1



Voorbeeld 2



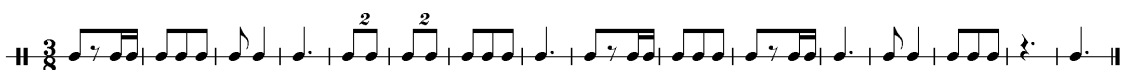
♩ = 108 - 112



Voorbeeld 3



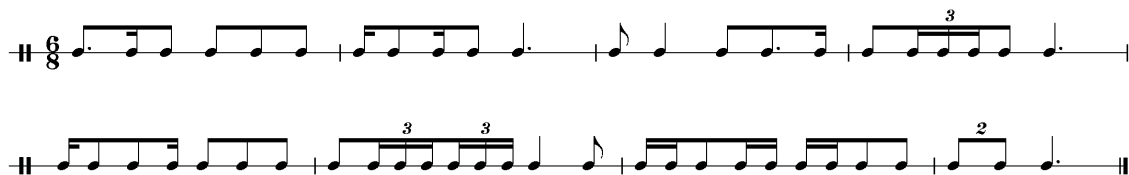
Voorbeeld 4



♩ = 72 - 80

Three staves of musical notation for Voorbeeld 4, showing rhythmic exercises. The first staff contains a sequence of eighth notes. The second and third staves feature triplet exercises (marked '3') over eighth notes.

Voorbeeld 5



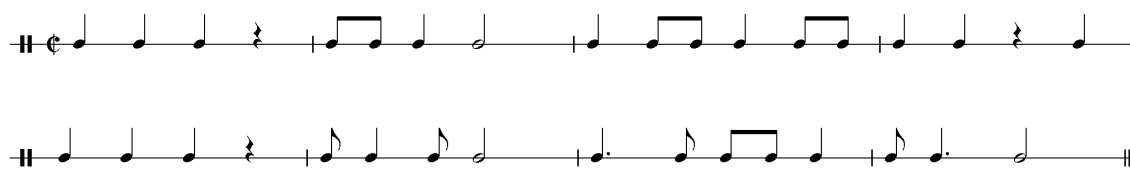
Voorbeeld 6



♩ = 108 - 120

A single staff of musical notation for Voorbeeld 6, showing a sequence of eighth notes.

Voorbeeld 7



$\text{♩} = 72 - 80$

A single staff of musical notation showing a rhythmic pattern. It starts with a dotted quarter note, followed by an eighth note, then a quarter note, and continues with various eighth and quarter note combinations. The tempo marking $\text{♩} = 72 - 80$ is positioned above the staff.

Voorbeeld 8

