

## Verplichte module kleine trom – niveau A

### Eindterm v Technische oefeningen - roffelfiguren

Roffelfiguren zullen in de speelstukken altijd in een bepaalde ritmische en muzikale context geplaatst zijn. Onderstaande voorbeelden zijn indicaties in welke context de roffelfiguren voor het A-niveau gedacht zijn. Een en ander afhankelijk van maatsoort en tempo, zoals hieronder weergegeven in de voorbeelden 1 t/m 6. De roffels voor het A-niveau mogen gesloten en/of open uitgevoerd worden.

♩ = 108 - 112

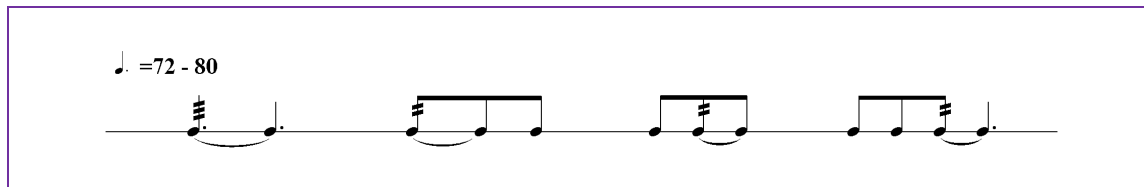
#### Voorbeeld 1

#### Voorbeeld 2

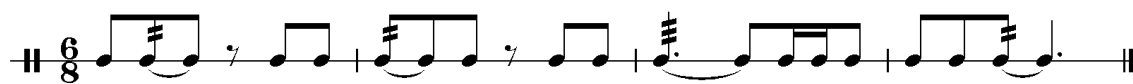
♩ = 108 - 112

#### Voorbeeld 3

Voorbeeld 4



Voorbeeld 5



Voorbeeld 6

