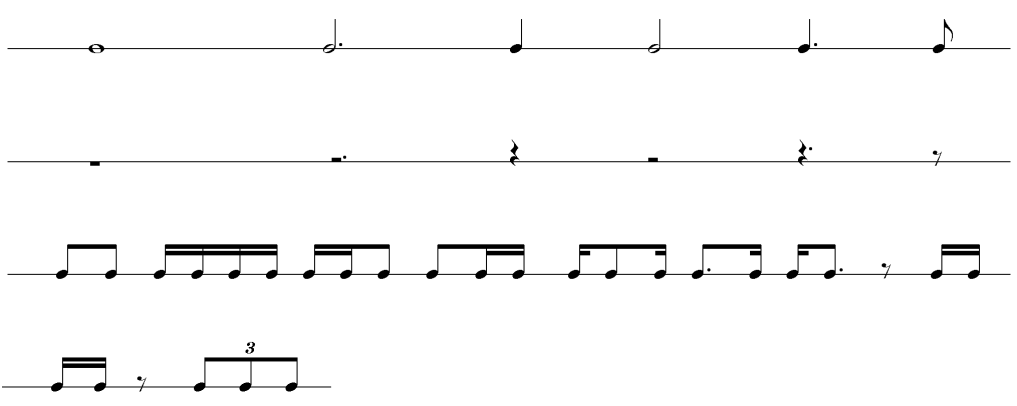


Verplichte module kleine trom – niveau A

Eindterm e Maat en Ritme - ritmische bouwstenen

Ritmische bouwstenen staan niet op zichzelf. Ze zullen in de speelstukken altijd in een bepaalde context geplaatst zijn. Onderstaande voorbeelden zijn indicaties in welke context de ritmische bouwstenen voor het A-niveau gedacht zijn. Toepassing is afhankelijk van maatsoort en tempo, zoals hieronder weergegeven in voorbeeld 1 t/m 6.

♩ = 108 - 120



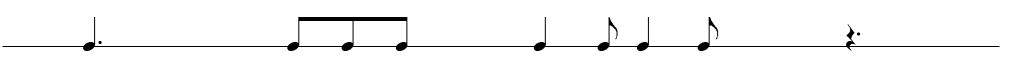
Voorbeeld 1



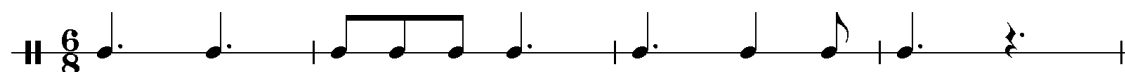
Voorbeeld 2



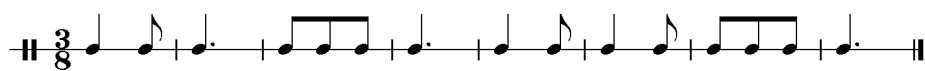
♩ = 108 - 112



Voorbeeld 3



Voorbeeld 4



♩ = 72 - 80

Musical notation for Voorbeeld 5 in 6/8 time, enclosed in a purple box. The tempo is indicated as ♩ = 72 - 80. The notation consists of three staves. The first staff contains a dotted quarter note, a quarter note, an eighth note, a quarter rest, a quarter rest, and an eighth rest. The second staff contains six measures of eighth-note patterns: a full eighth-note line, a dotted quarter note followed by an eighth note, a quarter note followed by two eighth notes, a quarter note followed by two eighth notes, a quarter note followed by two eighth notes, and a quarter note followed by two eighth notes. The third staff contains a quarter note followed by two eighth notes.

Voorbeeld 5



Voorbeeld 6

