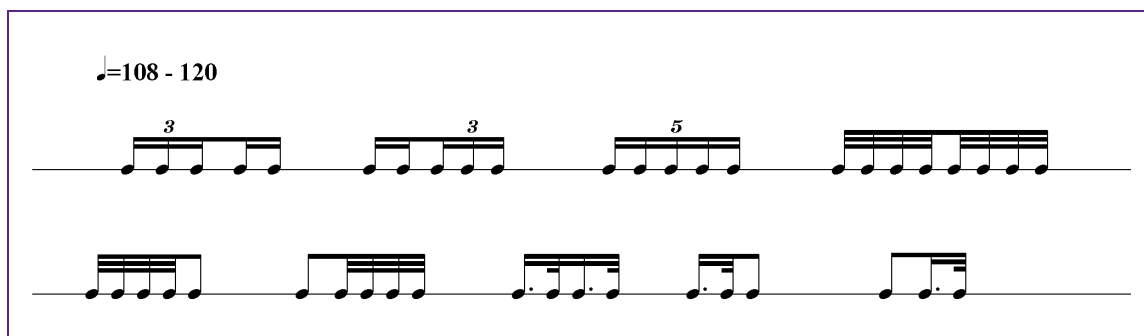


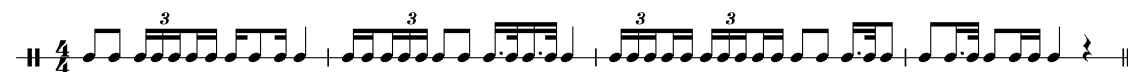
## Verplichte module drums – niveau C

### Eindterm e Maat en ritme – ritmische bouwstenen

Ritmische bouwstenen staan niet op zichzelf. Ze zullen in de spelstukken altijd in een bepaalde muzikale context geplaatst zijn. Onderstaande voorbeelden zijn indicaties in welke muzikale context de ritmische bouwstenen voor het C-niveau gedacht zijn. De toepassing is afhankelijk van maatsort en tempo, zoals hieronder is weergegeven in de voorbeelden 1 t/m 13.



#### Voorbeeld 1



#### Voorbeeld 2



Mogelijke toepassing in breaks:

#### Voorbeeld 3



♩ = 108 - 112

Voorbeeld 4

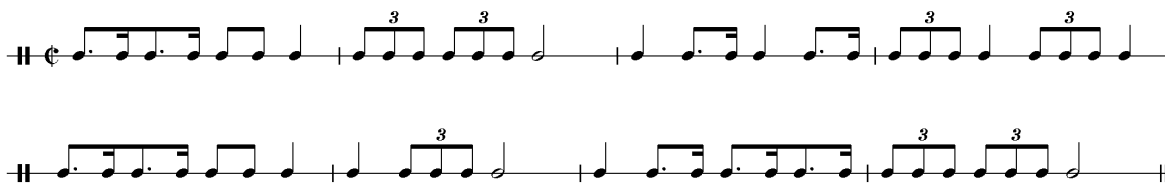
Voorbeeld 5

Mogelijke toepassing in breaks:

Voorbeeld 6

♩ = 108 - 120

### Voorbeeld 7

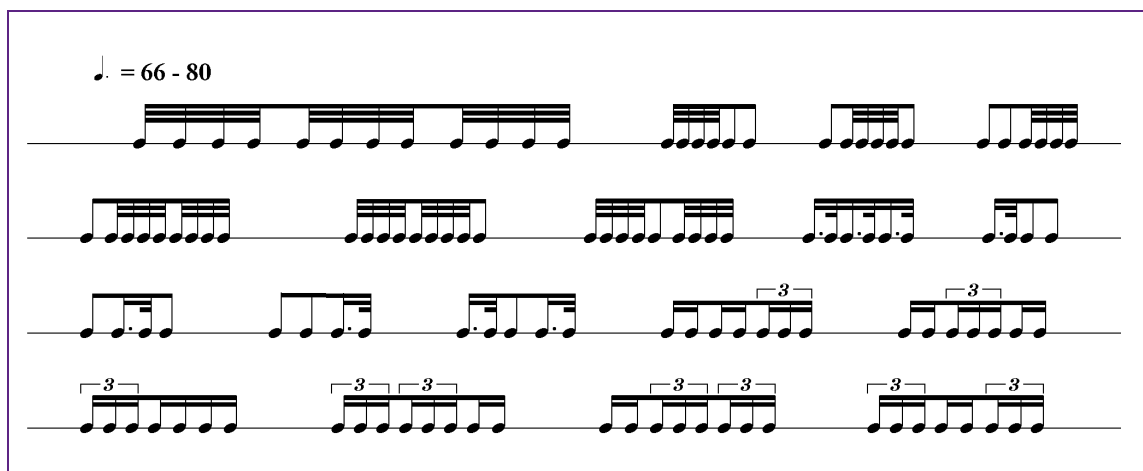


### Voorbeeld 8



Mogelijke toepassing in breaks:

### Voorbeeld 9



### Voorbeeld 10



Mogelijke toepassing in breaks:

Voorbeeld 11



Voorbeeld 12



Mogelijke toepassing in breaks:

Voorbeeld 13

