

Keuzemodule accenten/roffels – niveau 3

Technische vaardigheden – roffels

Roffels zullen in de speelstukken altijd in een bepaalde muzikale context geplaatst zijn. Onderstaande voorbeelden zijn indicaties in welke context de roffels voor niveau 3 gedacht zijn.

Opbouw roffel – pressed en open

Two staves of musical notation. The top staff shows six groups of four eighth notes, each with a rhythmic pattern of R R L L. The bottom staff shows six groups of four sixteenth notes, each with a rhythmic pattern of R R L L. The notes are beamed together in pairs.

Opbouw van de roffel in triplets – pressed en open

A single staff of musical notation showing four groups of triplets. Each triplet consists of three eighth notes. The rhythmic patterns are R R L L, R R L L, R R L L, and R R L L. A '3' is written below each group to indicate the triplet.

Opbouw van de roffel in single strokes

Two staves of musical notation. The top staff shows six groups of four eighth notes, each with a rhythmic pattern of R L R L. The bottom staff shows six groups of four sixteenth notes, each with a rhythmic pattern of R L R L. The notes are beamed together in pairs.

Reversed roll

Two staves of musical notation. The top staff shows six groups of four eighth notes, each with a rhythmic pattern of R L L R. The bottom staff shows six groups of four sixteenth notes, each with a rhythmic pattern of R L L R. The notes are beamed together in pairs.

♩ = 108 - 120



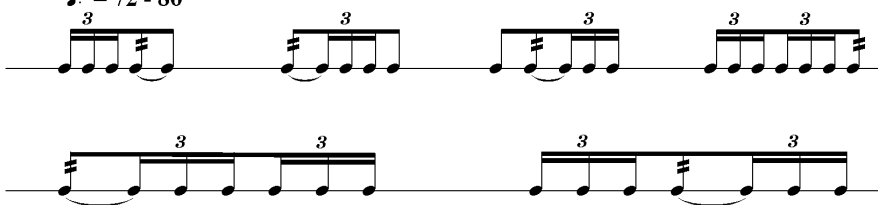
Voorbeeld 1



Voorbeeld 2



♩ = 72 - 80



Voorbeeld 3



Voorbeeld 4



♩ = 96



Voorbeeld 5



Het kunnen uitvoeren van onderstaande roffelfiguren uit niveau 1 en 2 zowel rechts als links beginnend.

(roffels van 33 – 25 – 17 – 9 – 5)

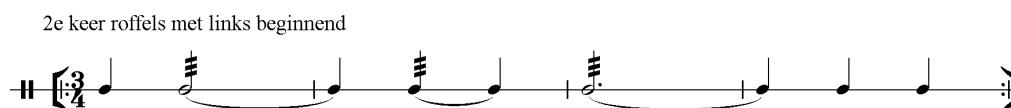
♩ = 108 - 112

Musical notation for roffels van 33-25-17-9-5. It consists of two staves. The top staff shows a sequence of five notes: G4, A4, B4, C5, and B4, each with a sharp sign above it. The notes are connected by a slur. The bottom staff shows a sequence of six notes: G4, A4, B4, C5, B4, and A4, each with a sharp sign above it. The notes are connected by a slur.

Voorbeeld 6



Voorbeeld 7

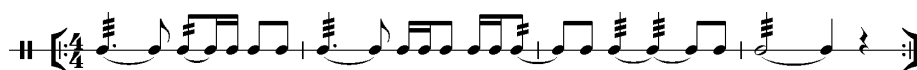


♩ = 108 - 120

Musical notation for roffels van 33-25-17-9-5. It consists of two staves. The top staff shows a sequence of five notes: G4, A4, B4, C5, and B4, each with a sharp sign above it. The notes are connected by a slur. The bottom staff shows a sequence of six notes: G4, A4, B4, C5, B4, and A4, each with a sharp sign above it. The notes are connected by a slur.

Voorbeeld 8

2e keer roffels met links beginnend



Voorbeeld 9

2e keer roffels met links beginnend



♩ = 108 - 112



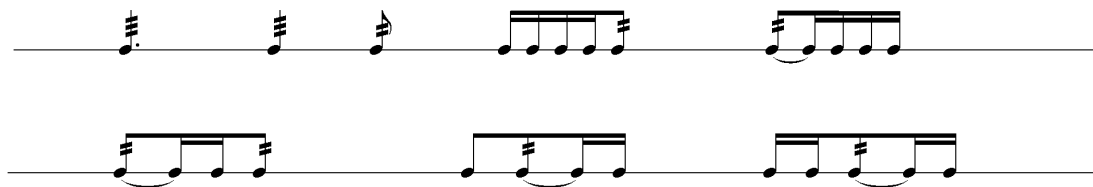
Voorbeeld 10



Voorbeeld 11

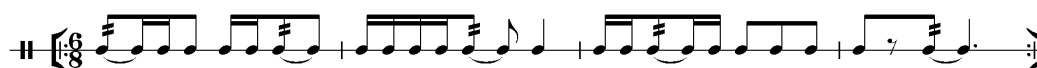


♩ = 72 - 80



Voorbeeld 12

2e keer roffels met links beginnend



Voorbeeld 13

2e keer roffels met links beginnend

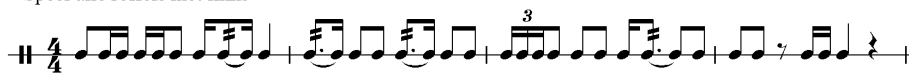


♩ = 108 - 120



Voorbeeld 14

Speel alle roffels met links



♩ = 72 - 80



Voorbeeld 15

Speel alle roffels met links



♩ = 108 - 120



Voorbeeld 16

Speel alle roffels met links

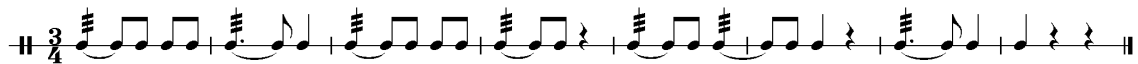


♩. = 72 - 80

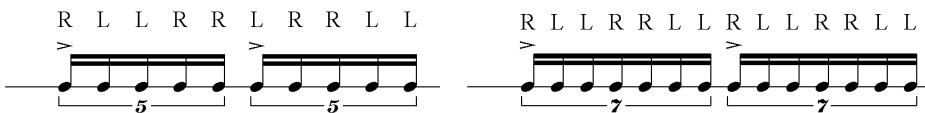


Voorbeeld 17

Speel alle roffels met links



Roll in kwintolen en septolen



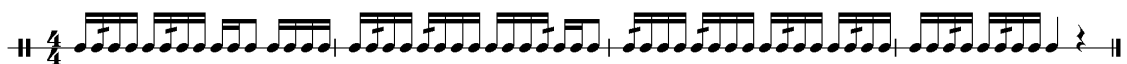
Voorbeeld 18 [mogelijk ook in septolen]



♩ = 108 - 120



Voorbeeld 19



♩. = 72 - 80



Voorbeeld 20

